

NIŽNÁ VOĽA

územný plán obce

Legenda

Stav	Návrh	Výhľad	Stav	Návrh	Výhľad

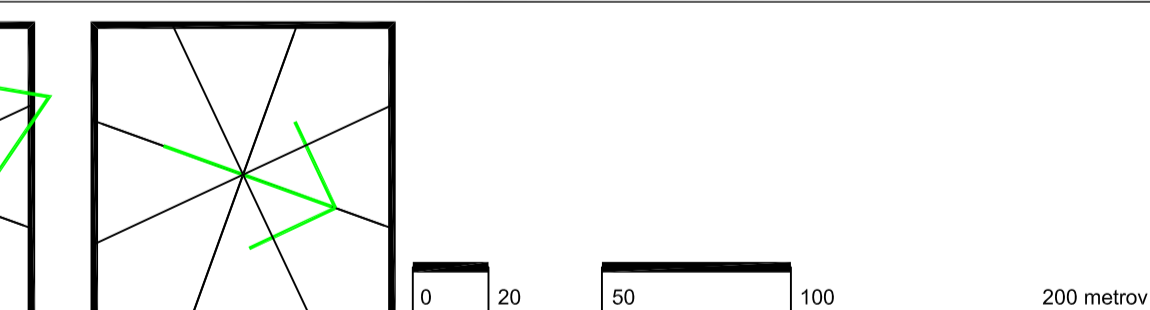
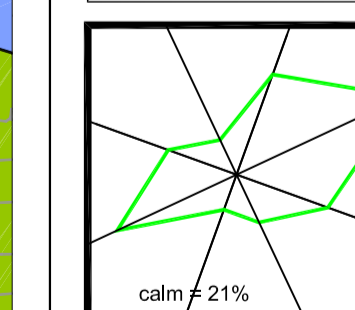
Zariadenia občianskej vybavenosti

Jestvujúce
 1. Kultúrno-spoločenská sála, Obecný úrad, Pohostinstvo, Potraviny 2. Kostol narodenia Panny Márie 3. Dom smútku
 4. Zvonica 5. Základná škola 1.-4. ročník, Miestna ľudová knižnica 6. Požiarna zbrojnica 7. Multifunkčné ihrisko

Navrhované
 8. Budova služieb a obchodu 9. Lyžiarsky vlek 10. Ubytovacie zariadenie 11. Obecný park - detské ihrisko

Schvaľovacia doložka

Označenie schvaľovacieho orgánu: **Obecné zastupiteľstvo v Nižnej Voľi**
 Číslo uznesenia a dátum schválenia:
 Oprávnená osoba: Ing. Marcel Kaščák - starosta obce

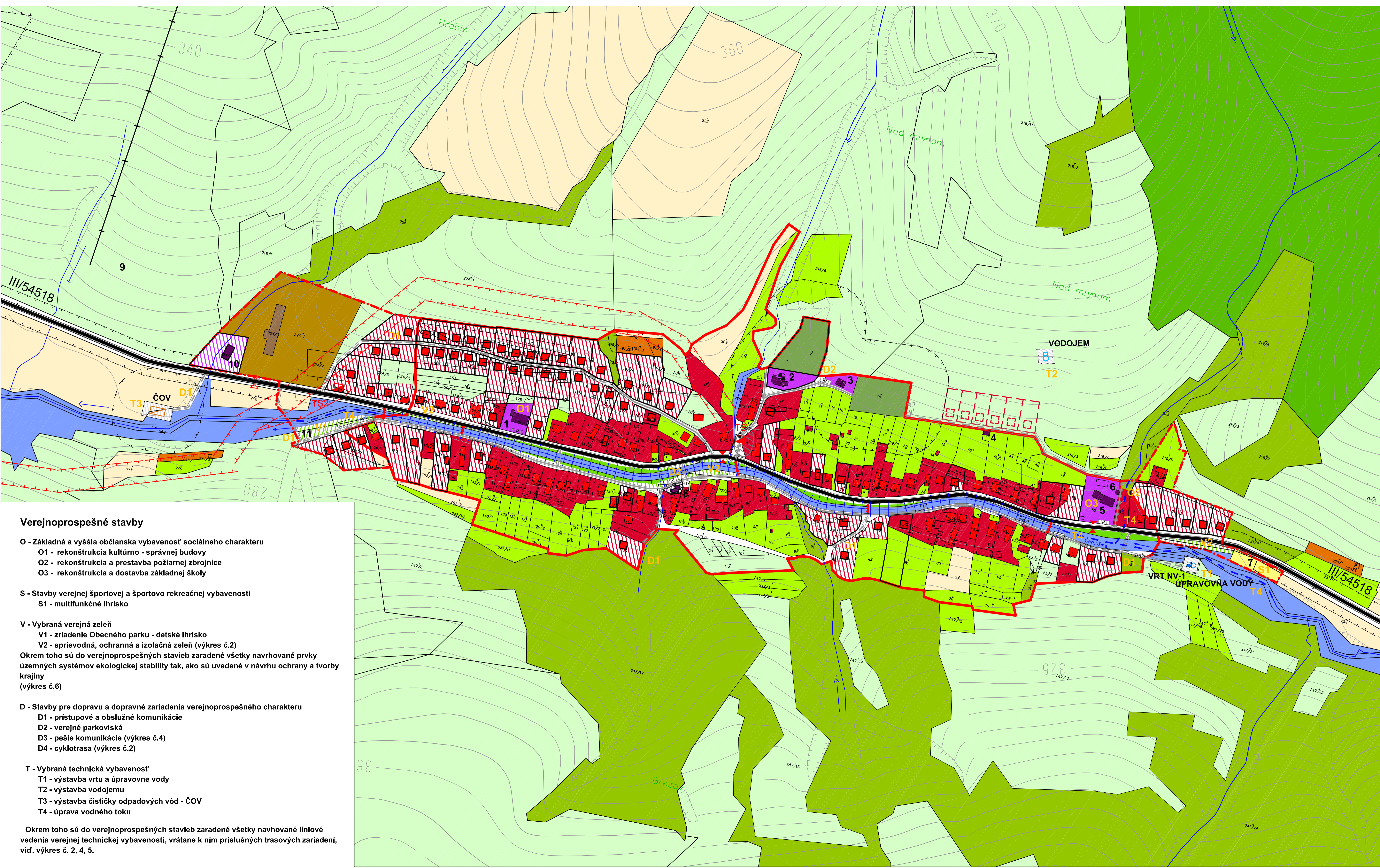


LAKATA s.r.o.
 Dlhý rad 2
 085 01 Bardejov
 www.lakata.sk
 Mobil: 0905 740 746

obeah výkresu **URBANISTICKÝ NÁVRH**
ZÁVAZNOU ČASŤOU RIEŠENIA A VYZNAČENOU
ZASTAVANÉHO ÚZEMIA S VYZNAČENOU
VEREJNOPROSPEŠNÝMI STAVBAMI mienka **1 : 2 000**

ÚZEMNÝ PLÁN OBCE (ÚPN-O) NIŽNÁ VOĽA návrh

Obstarávateľ dokumentácie	Obec NIŽNÁ VOĽA, okres Bardejov	Číslo výkresu	
Hlavný riešiteľ / autor	Ing.arch. Miroslav LAKATA	Číslo výkresu	
Zodpovedný projektant	Ing.arch. Miroslav LAKATA, 1797 AA	Číslo výkresu	
Odborný projektant	Ing. Peter ŽARNOVSKÝ, Ing. Marián PEKAROVIC, Ing. Alžbeta VOĽAČKOVÁ, Ing. Ladislav BACENKO	Číslo výkresu	3
Vypracoval	Ing.arch. Miroslav LAKATA	Číslo sady	
Grafické spracovanie	Ing. Daniel KAROL	Číslo sady	
Druh projektu	Územnoplánovacia dokumentácia	Číslo sady	1
Formát	10xA4		
Dátum	máj 2012		



- Verejnoprospešné stavby**
- O - Základná a vyššia občianska vybavenosť sociálneho charakteru**
 O1 - rekonštrukcia kultúrno - správnej budovy
 O2 - rekonštrukcia a prestavba požiarnej zbrojnice
 O3 - rekonštrukcia a dostavba základnej školy
- S - Stavby verejnej športovej a športovo rekreačnej vybavenosti**
 S1 - multifunkčné ihrisko
- V - Vybraná verejná zeleň**
 V1 - zriadenie Obecného parku - detské ihrisko
 V2 - sprievodná, ochranná a izolačná zeleň (výkres č.2)
- Okrem toho sú do verejnoprospešných stavieb zaradené všetky navrhované prvky územných systémov ekologickej stability tak, ako sú uvedené v návrhu ochrany a tvorby krajiny (výkres č.6)
- D - Stavby pre dopravu a dopravné zariadenia verejnoprospešného charakteru**
 D1 - prístupové a obslužné komunikácie
 D2 - verejné parkoviská
 D3 - pešie komunikácie (výkres č.4)
 D4 - cyklotrasa (výkres č.2)
- T - Vybraná technická vybavenosť**
 T1 - výstavba vrtu a úpravovne vody
 T2 - výstavba vodojemu
 T3 - výstavba čističky odpadových vôd - ČOV
 T4 - úprava vodného toku
- Okrem toho sú do verejnoprospešných stavieb zaradené všetky navrhované liniové vedenia verejnej technickej vybavenosti, vrátane k nim príslušných trasových zariadení, vid'. výkres č. 2, 4, 5.