

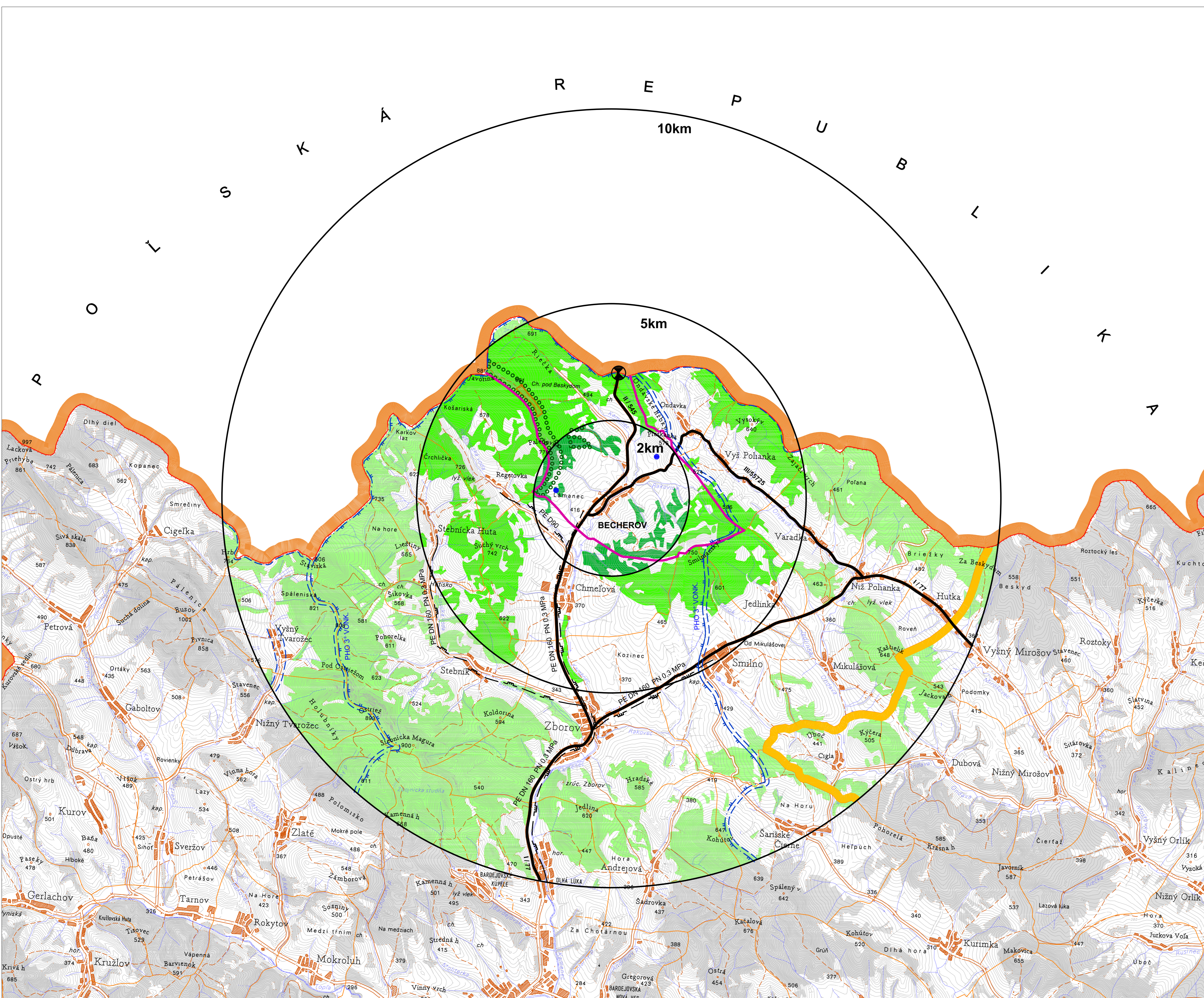


BECHEROV

územný plán obce

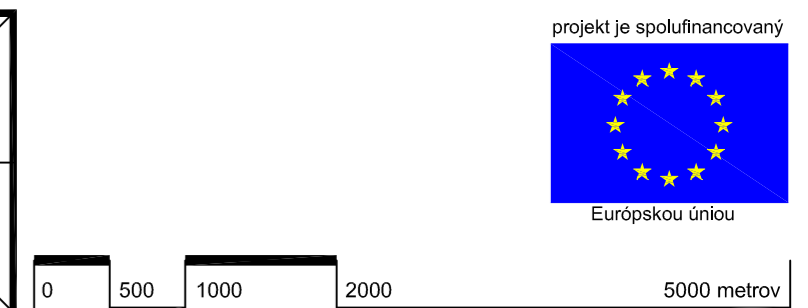
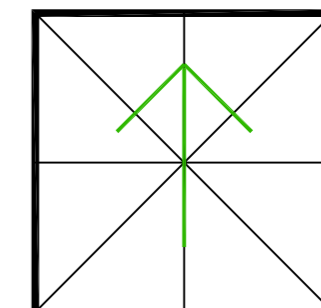
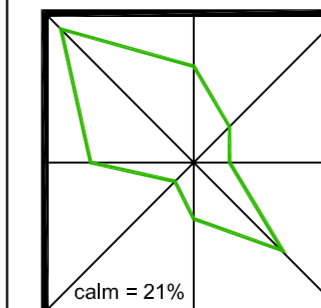
Legenda

Stav	Návrh	Výhľad	Stav	Návrh	Výhľad
Hranica Slovenskej republiky			NPR " Becherovská tisiaň "		
Hranica okresu			Ochranné lesy a lesy osobitného určenia		
Katastrálne územie Becherov			Štátna cestná komunikácia		
Katastrálne územie obci			Medzinárodný cestný hraničný prechod		
Plochy obývanej zástavby			STL plynovod		
Poľnohospodárska pôda			Vodný zdroj		
Vodné toky a plochy			Pásmo hygienickej ochrany		
Hospodárske lesy					



Schvaľovacia doložka

Označenie schvaľovacieho orgánu: **Obecné zastupiteľstvo v Becherove**
 Číslo uznesenia a dátum schválenia:
 Oprávnená osoba: **Štefan Fedorko** - starosta obce



projekt je spolufinancovaný
Európskou úniou

obsah výkresu: **ŠIRŠIE ÚZEMNÉ VZŤAHY A VÄZBY** mierka: **1:50 000**

ÚZEMNÝ PLÁN OBCE (ÚPN-O) BECHEROV

Obstarávateľ dokumentácie	Obec Becherov, okres Bardejov	Číslo výkresu	
Hlavný riešiteľ / autor	Ing.arch. Miroslav LAKATA ml., Ing.arch. Miroslav LAKATA		
Zodpovedný projektant	Ing.arch. Marián RAJNÍČ		
Odborný projektant	Ing. Peter ŽARNOVSKÝ, Ing. Marián PEKAROVIČ, Jozef HVIZDA,		
	Ing. Ladislav BAČENKO		1
Vypracoval	Ing.arch. Miroslav LAKATA ml.		
Kreslil	Ing. Daniel KAROL		
Druh projektu	Územnoplánovacia dokumentácia	Číslo sady	
Formát	A1		1
Dátum	júl 2008		